

www.futureseven.jp

Ver. 1.0



concept

Made in Japan, again.

日本の音楽、芸術、ファッション、映画・・・
Future SEVENのステージから世界に向けて
将来有望なアーティスト、クリエイターたちが
最高のパフォーマンスを発信できる空間を
創造してまいります。

Made in Japan, again.

Japanese music, visual arts, fashion, and motion pictures ...

New exciting artists, young creators, and quality performance will be distributed to the world.

Sharing success has never been so easy or fun.

Now is the time for Entertainment made in Japan.

From Future SEVEN to the world...



access & information



- **ADDRESS:** 東京都南青山6-10-12 フェイス南青山
Faith Minami aoyama 6-10-12 minami aoyama Tokyo Japan
- **TEL:** 03-6861-7777
施設予約、施設概要等のお問合せも上記電話番号でお受けします。
- **ACCESS:**
 - ・電車: 銀座線・半蔵門線「表参道」出口B1より 徒歩約15分
 - ・バス: JR線「渋谷」東口/都バス01系統「新橋」行き
青山学院中等部前バス停より 徒歩約3分



outline

2011年7月、六本木通りと駒沢通りの南青山7丁目交差点にオープンしたFuture SEVEN。
クラシック、ジャズ、ポップス等幅広い音楽や、試写会、ファッションイベント、セミナー、展示会など
多目的に対応できる設備を備えるシアター。充実した飲食をバーカウンター、テラスに併設し、
六本木通りに面した7×2台の(計H:1160mm×W:7180mm)大画面ディスプレイも注目を集める。

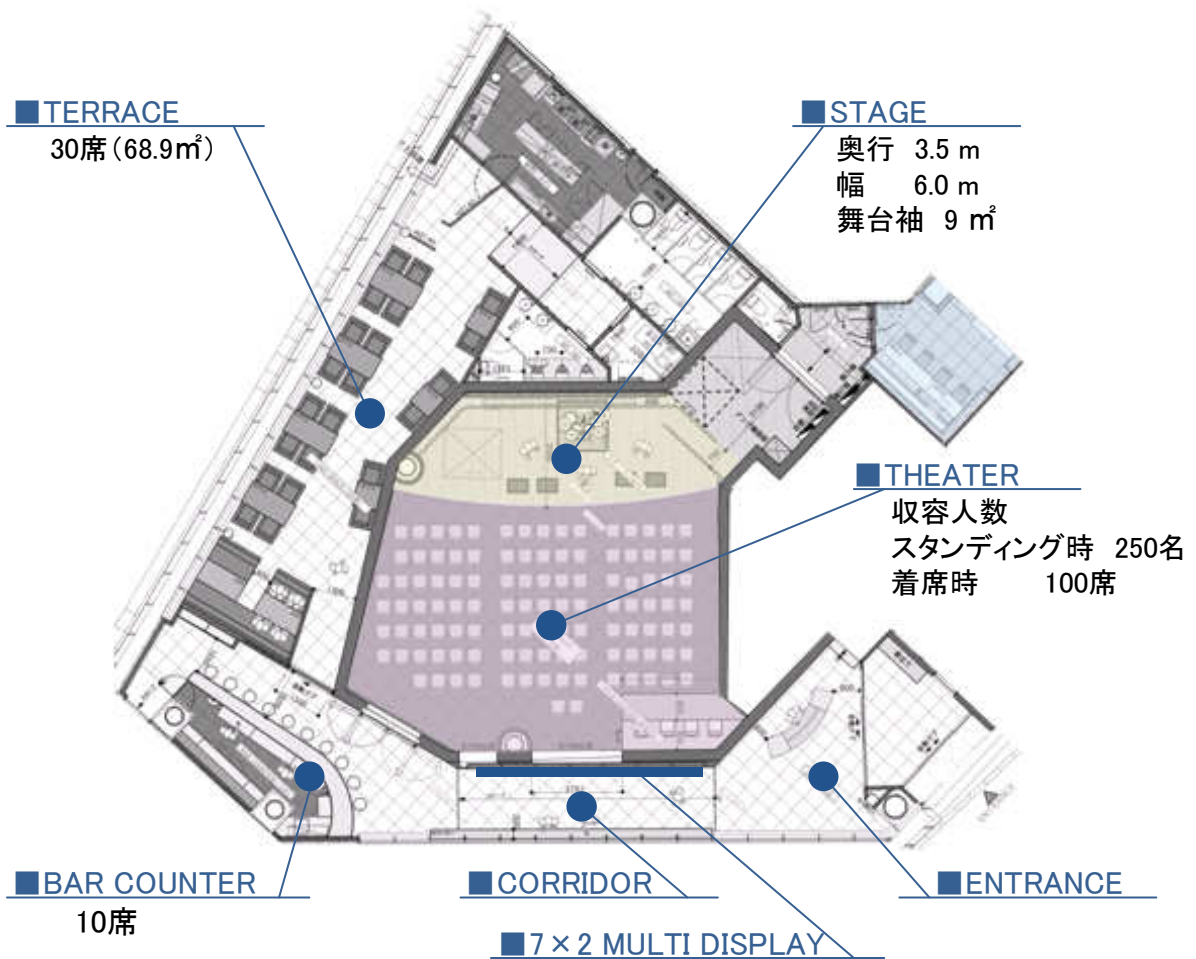


Image photos

Theater



Corridor



7 × 2 Signage Display



Bar



Terrace



Dressing room 9F



Service Information

【機械式駐車場】

- * 駐車場は1台まで無料でご利用できます(11:00-23:00)
- * 駐車場に入る大きさは最大車幅:1,950(mm) 車高:2,000(mm) 車長:5,300(mm)です。
- * 駐車場における保管保証はできかねます。
- * バイク、自転車の駐輪場はありません。
- * 近隣にも一般のパーキングがございます。

【収録関連】

- * 別途追加料金にて、ステージ上のマルチトラック音声およびマルチカメラ映像のデータをお渡しできます。
受け渡し方法・データ形式につきましてはご相談ください。
- * 別途追加料金にて、映像のスイッチングアウトのデータをお渡しできます。
スイッチングにつきましてはFuture SEVENにお任せいただいております。
- * 音声・映像編集は収録料金に含まれておりません。
- * お渡しした音声・映像データについては、返品はできかねますので予めご了承ください。
- * ライブWEB中継も、別途承ります。費用はご相談ください

【その他】

- * 7×2大画面ディスプレイは、イベント利用の間(約2時間程度)お使いいただけます。
但し、先約がある場合はお使いいただけないことがあります。
- * 9Fには、3部屋の楽屋があります。ご出演者の人数に合わせたお部屋をご用意いたします。



Notice

【基本事項】

- * Future SEVENのご使用にあたっては事前に企画の申請が必要です。
- * イベント実施の可否は、Future SEVENにて、内容を検討させて頂いた上、決定し、お知らせ申し上げます。申請いただいても総合的な判断によりお断りする場合がございます。
- * イベント中において、Future SEVEN管理者の指示に従わない場合、各法令および公序良俗に反する行為のある場合、関係官庁から中止命令が発せられた、又はその恐れがある場合、非常事態、災害や不測の事故により使用が困難な場合等の事由により中止を決定させていただく場合がございます。その場合、いかなる返金にも応じることができませんので、ご承知ください。
- * イベント実施日の2週間前からイベント実施日当日までのキャンセルは100%の料金を承ります。
- * イベント主催者管理の責による建物、機材等への損害がある場合、修理費をご請求する場合があります。
- * テラス(カフェ)営業を特に止める必要のある場合は、別途補償費を承ります。

【その他】

- * Future SEVENは分煙施設です(除く:ランチタイム11:00-15:00)。
喫煙対応につきましては、イベント毎に対応が異なります。
- * イベント入場者1人につき、別途ドリンク代を500円申し受けます。
- * 未成年者の方へのアルコール類のご提供は固くお断りしており、ご年齢確認のため、ID提示をお求めする場合がございますが、ご了承ください。



Sound Equipments List

Main Console				
	Mixing Console :	Roland	M-480	1
Speaker System				
	Main Speaker :	JBL	VRX932	6
	Sub Low Woofers :	JBL	VRX918S	4
	Power Amplifiers :	AMCRON	MA5000i	3
	Channel Divider :	BSS	FDS366	1
	Surround Speaker :	JBL	Control 29	3
	Surround Speaker :	JBL	Control 25	10
	Surround Low Woofer :	JBL	Control SB-2	1
	Surround Multiprocessor :	BSS	BLU-160	1
	Surround Multiprocessor :	BSS	BLU-120	1
	Surround Amplifiers :	AMCRON	CTs8200	2
Stage Monitor				
	Wedges :	JBL	MRX512M	8
	Power Amplifiers :	AMCRON	Xti4000	4
Playback & Recording				
	CD Recorder :			
	CD/DVD Player :			
	MD Player :			
Microphone & Direct Box				
	Dynamic Microphones :	SHURE	SM58LCE	10
	Dynamic Microphones :	SHURE	SM58SE	2
	Dynamic Microphones :	SHURE	SM57LCE	10
	Dynamic Microphones :	SHURE	BETA 58A	3
	Dynamic Microphones :	SHURE	BETA 57A	4
	Condenser Microphones :	SHURE	BETA 52A	2
	Condenser Microphones :	SHURE	BETA 98 D/S	4
	Dynamic Microphones :	Audio Technica	ATM25	2
	Condenser Microphones :	AKG	C451B	4
	Wireless Microphones :	AKG	WMS450	4
	Pick-up Microphones :	YAMAHIKO	CPS-PF1S	2
	Direct Boxes :	Contryman	Type85	6
	Direct Boxes :	BOSS	DI-1	4
	Microphone Stands :	K&M	ST210/2	15
	Microphone Stands :	K&M	ST219/2	20
	Speaker Stands :	JBL	SS2-BK	2
Microphone Multi Snake Systems				
[Digital]	16ch Multi Box :	Roland	S-1608	2
	8ch Multi Box :	Roland	S-8016	1
	40ch I/O Module :	Roland	S-4000S-0832	1
	REAC Module :	Roland	S-4000M	1
[Analog]	16ch Multi Cable :	Canare	16C30-M2	2
	16ch Multi Box :	Canare	16J12F12	4
Outboard				
	2ch 30band EQ :	DBX	2231	1
ETC.				
	UPS :	APC	SUA1500RMJ2UB	1
	Power Module :	TOA	PD-150	1
	Wireless Receiver :	AKG	PS4000W	1
	for REC AIR-MIC	SHURE	SM57LCE	2

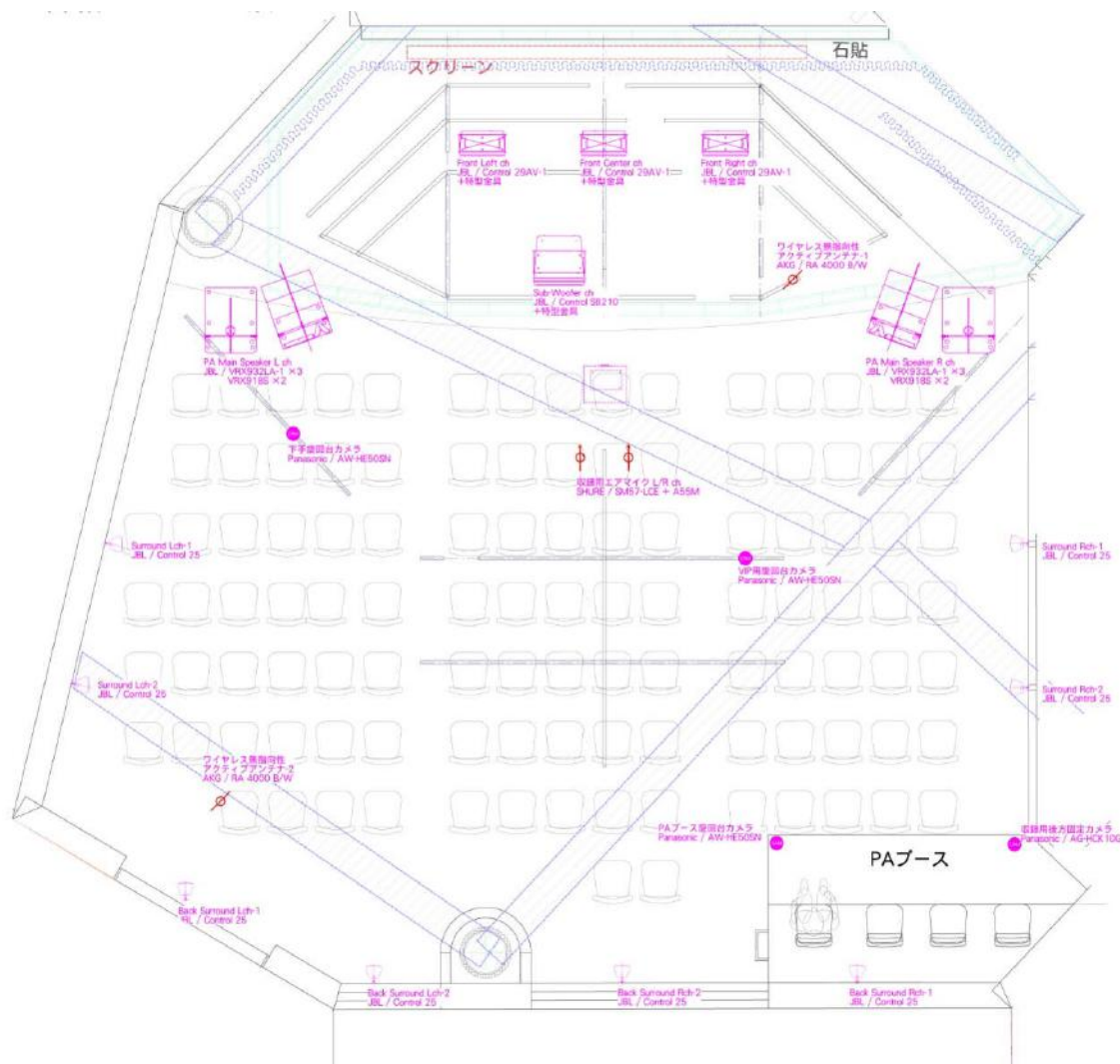
Lighting Equipments List

Main Console				
	Light Console (DMX) :	AVOLITES	Pearl2010	1
	Light Controller (8ch) :	TamaTech Lab	PS08M	1
Lighting				
	LED Moving :	Martin	MAC350 Enture	4
	LED Cutter Spot :		LEDko	2
	LED Wash :	Livegear	BOXER-TZ	12
	LED Bright :	Livegear	BOXER-WHITE	7
	LED Spot :	elite	CAM-ETZ	13
Patch Rack				
	DMX :	TamaTech Lab	ID-8	3
ETC.				
	Smoke Machine :	Martin	Magnum2500	1
	Mirror Ball :		300Φ	1

Video Equipments List

Main Console				
	Switcher :	Panasonic	AW-HS400A+HS50	1
DLP				
	Projector	Panasonic	PT-DZ8700	1
Camera				
	Fix :	Panasonic	AG-HCK10G	1
	Fix controller :	Panasonic	AG-HMR10U	1
	Moving :	Panasonic	AW-HE50S	3
	Moving controller :	Panasonic	AW-RP50	2
Camera Recorder				
	Recorder	Panasonic	AG-HPD24	4
ETC.				
	Blue-ray Recorder	Panasonic	DMR-T2000R	2
	HDMI Extender	GEFFEN	GTB-HDMI-3DTV	1

Equipments layout (音響・映像)



■メインPAシステム

アンプ: AMCRON MA5000i

スピーカー: JBL VRX900シリーズ ラインアレイシステム

■7.1サラウンドシステム

アンプ: AMCRON CTs 8200

スピーカー: JBL Controlシリーズ 7.1chシステム

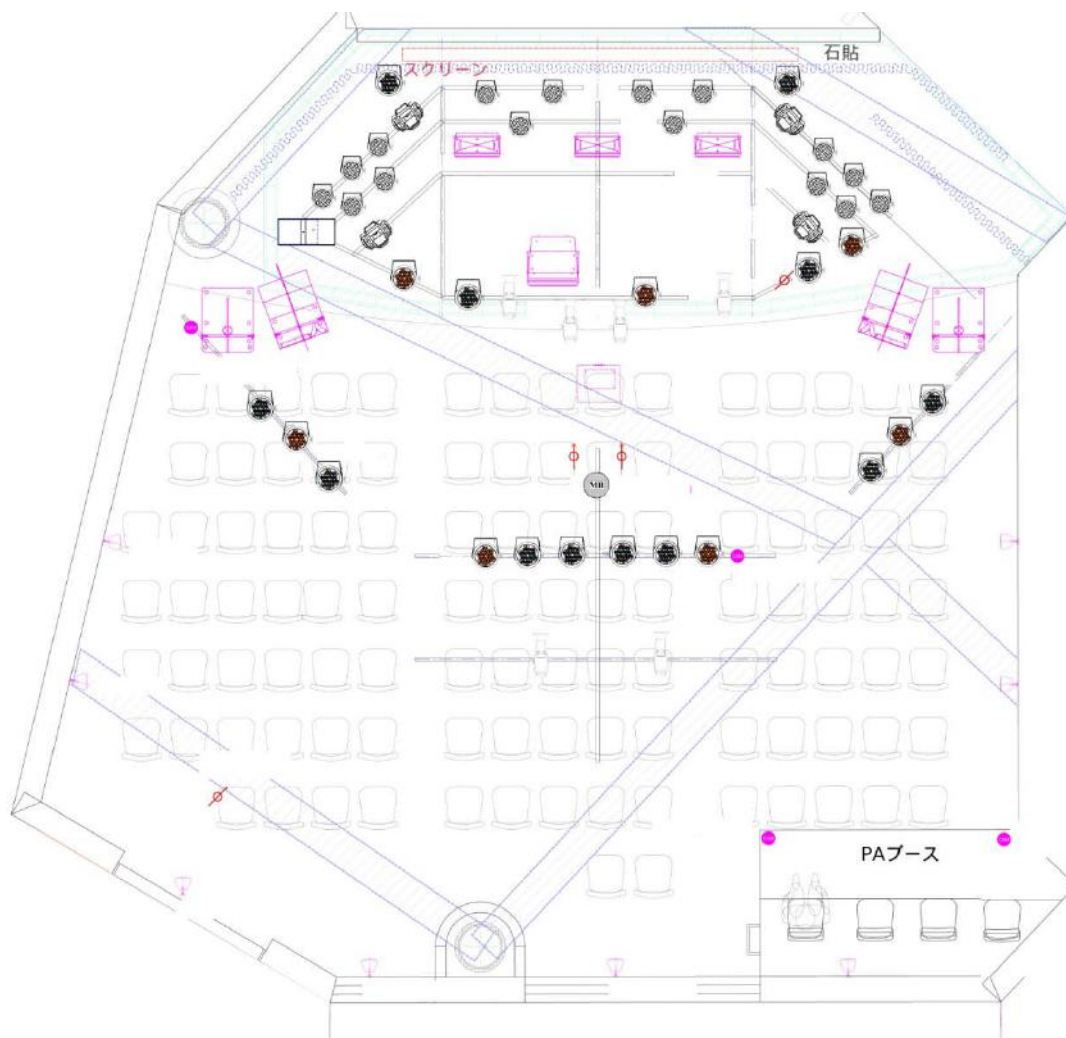
■スイッチングシステム

スイッチャー: Panasonic AW-HS400N

ムービングカメラ: Panasonic AW-HE50SN 3台

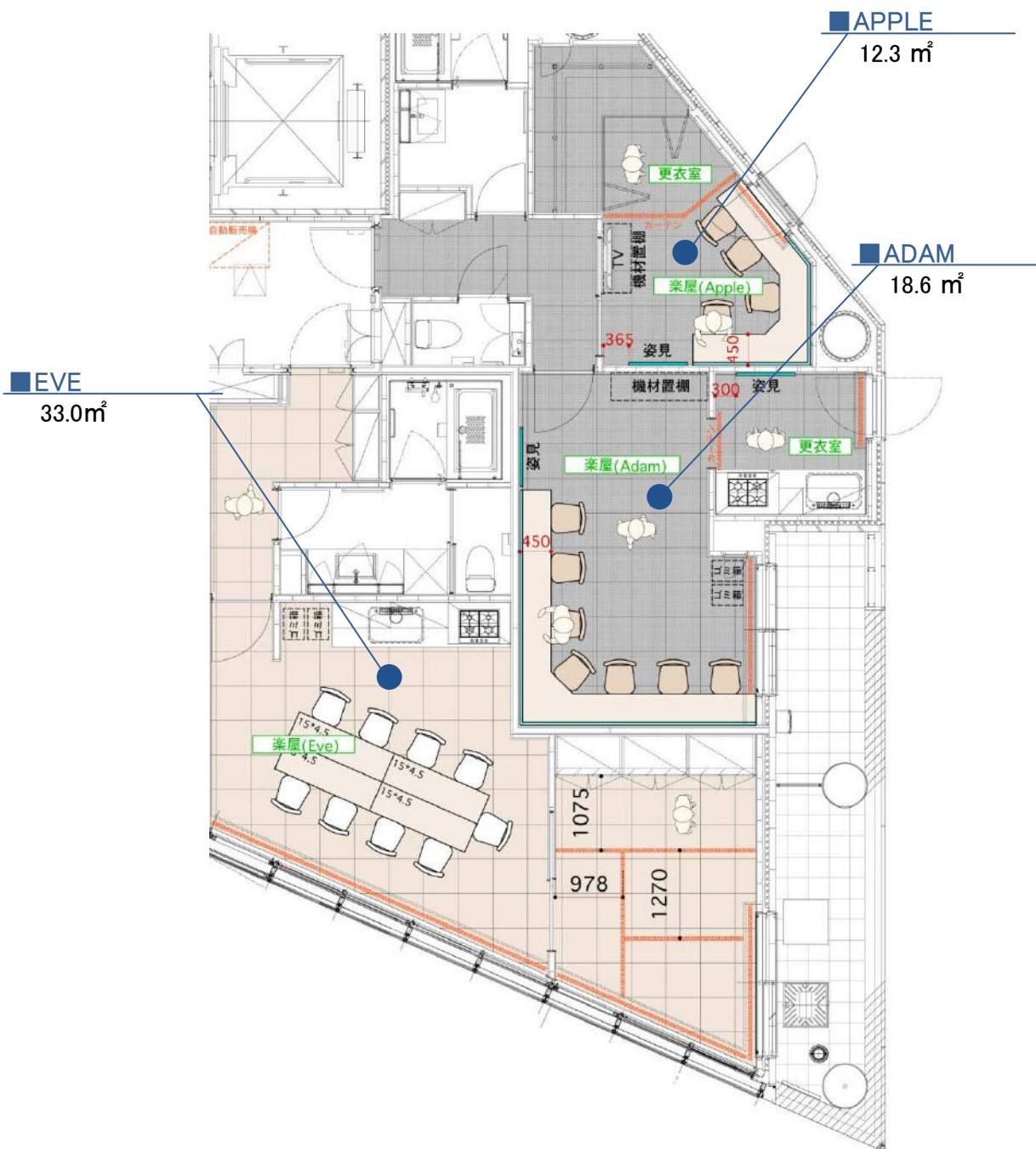
固定カメラ: Panasonic AG-HCK10G 1台

Equipments layout (照明)



	Martin MAC350enture	4台	17ch		3w2色LED48個 BOXER-WHITE 15° , 30°	7台	6ch
	Coemar Reflection Ledko VariWhite	6台	5ch		3色一体型LED14個 CAM-ETZ (TRYCAM)	16台	10ch
	3w4色LED48個 BOXER-TZ 15° , 30°	12台	11ch		ヘイズマシン Magnum2500Hz	1台	1ch
					300φ ミラーボール	1台	

Dressing rooms 9F layout



* 9Fには、3部屋の楽屋があります。出演者人数に合わせた部屋を設定いたします。